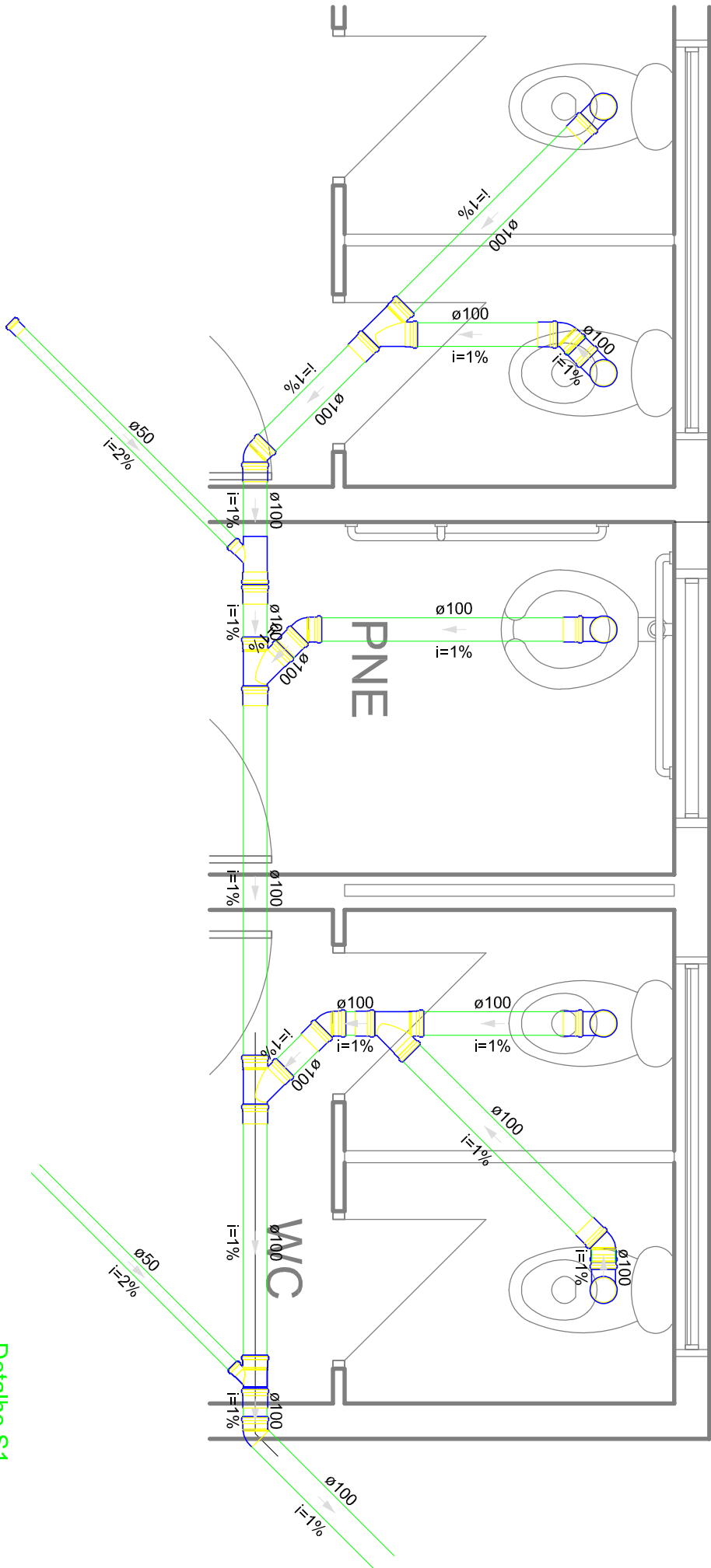
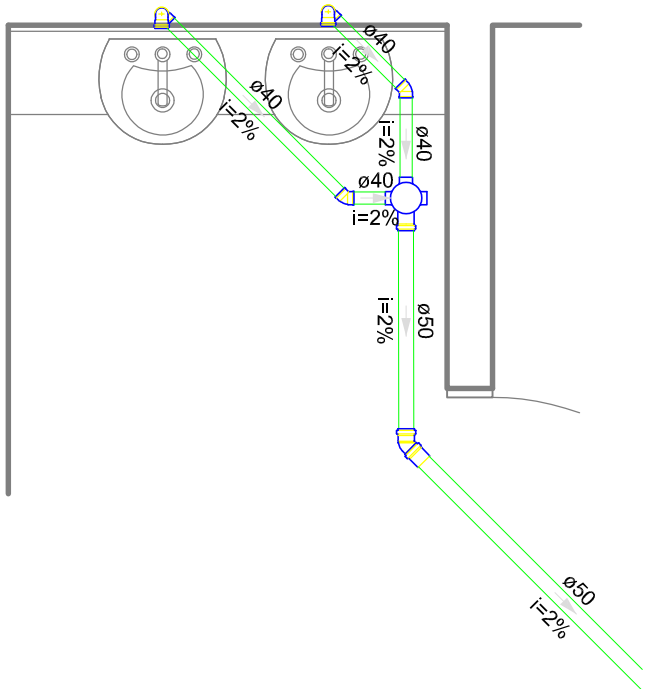


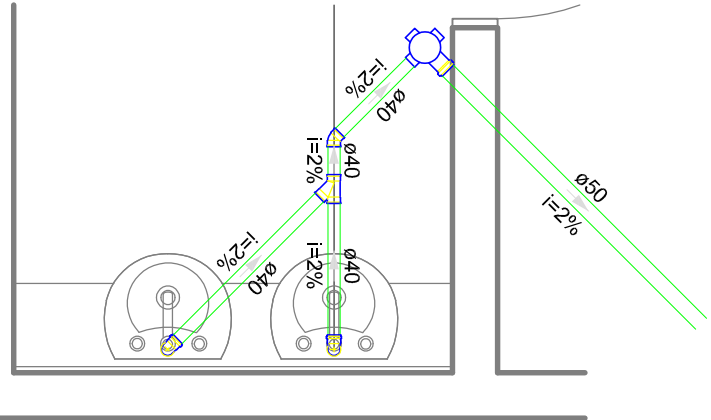
PLANTA BAKA  
Escala 1:50



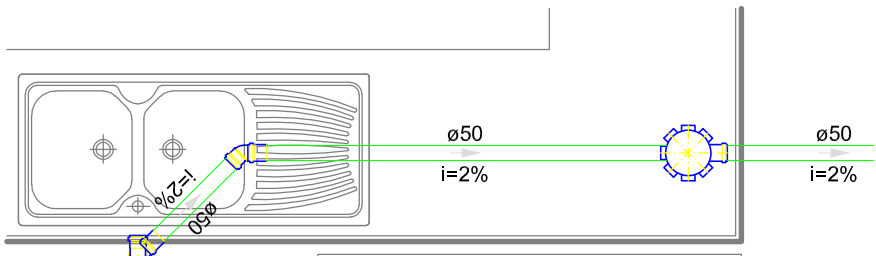
Detalhe S1  
Escala 1:25



Detalhe S2  
Escala 1:25

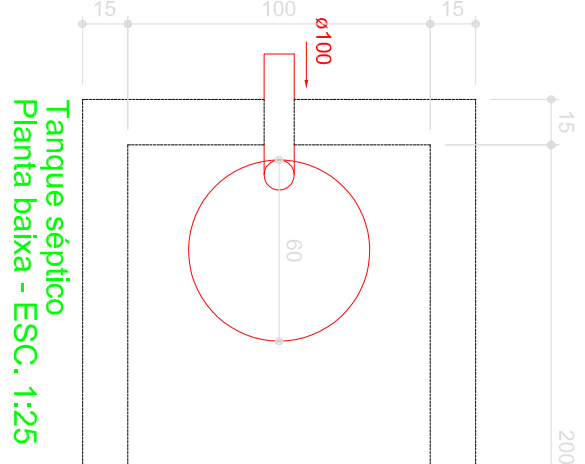


Detalhe S3  
Escala 1:25

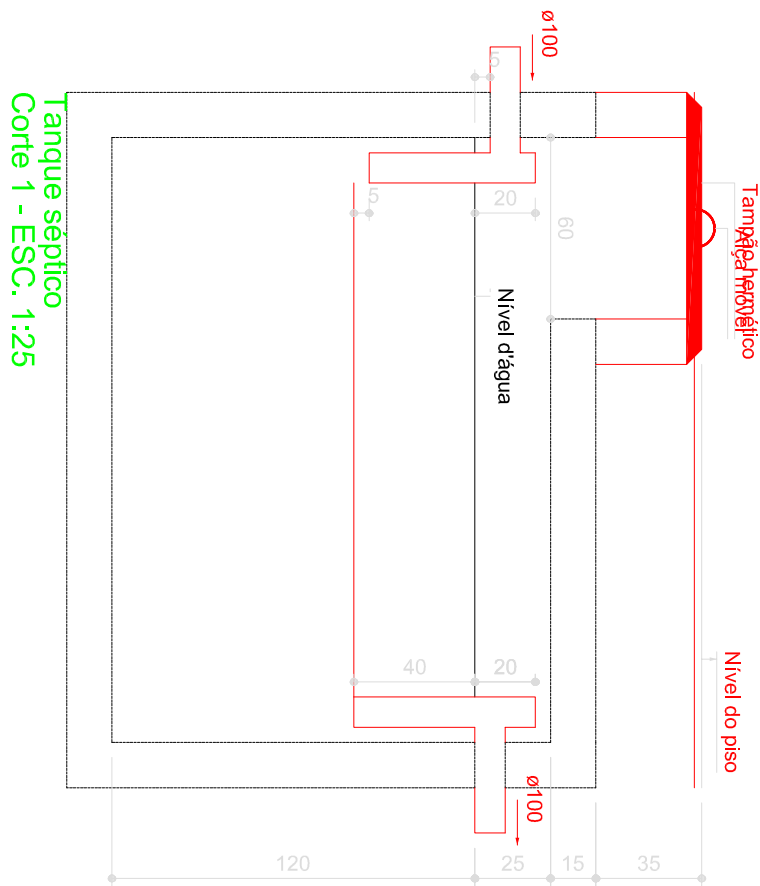


Detalhe S4  
Escala 1:25

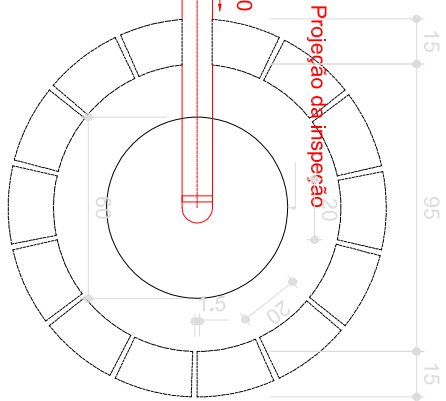
| Legenda |   |
|---------|---|
|         | Caixa Sifonada                            |
|         | Caixa Inspeção Esgoto Sifonada            |
|         | Joelho 45°                                |
|         | Junção simples                            |
|         | Lavatório ou Uxo Geral                    |
|         | Pia de Cozinha Residencial com Sifão 50mm |
|         | Vaso Sanitário c/ curva 90°               |



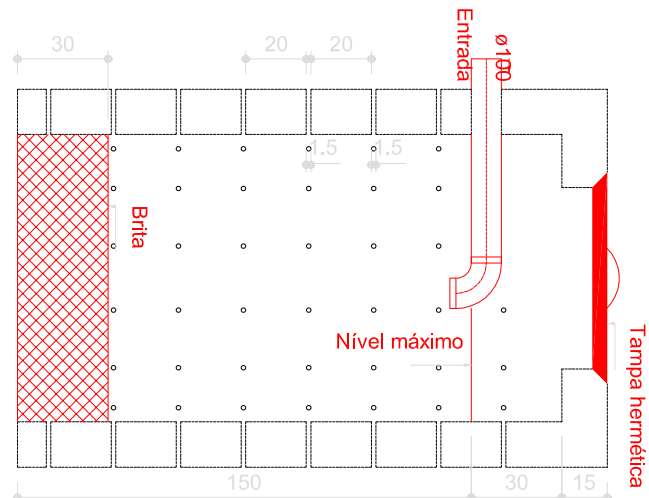
PLANTA BAKA  
Escala 1:25



PLANTA BAKA  
Escala 1:25

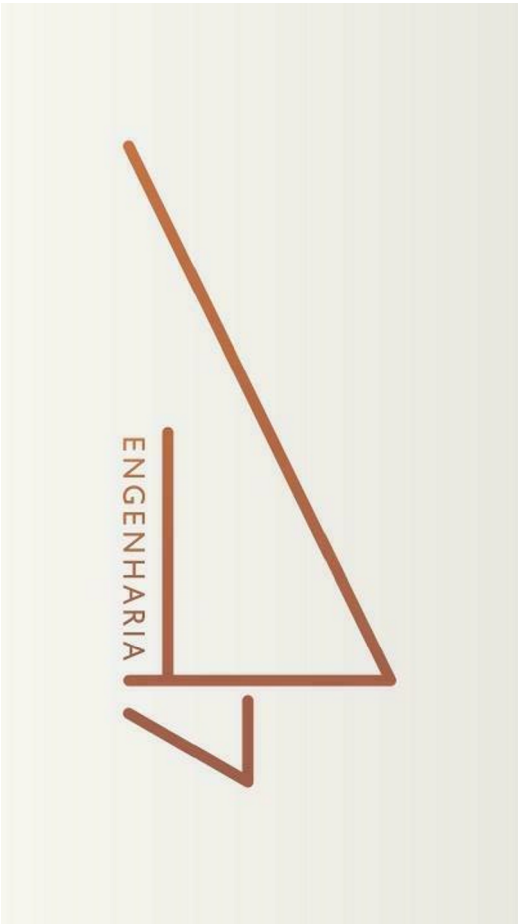


PLANTA BAKA  
Escala 1:25



PLANTA BAKA  
Escala 1:25

| Lista de Materiais                    |         |
|---------------------------------------|---------|
| Esgoto                                |         |
| Caixa de Passagem                     |         |
| Caixa de vedação                      |         |
| CG 80x80 cm                           | 1 ps    |
| Caixa de inspeção esgoto simples      |         |
| CE - 80x80 cm                         | 1 ps    |
| PVC Acessórios                        |         |
| Caixa sifonada                        |         |
| 100x100x50                            | 2 ps    |
| 150x150x50                            | 1 ps    |
| Sifão de copo p/ pia e lavatório      |         |
| 1" - 1 1/2"                           | 4 ps    |
| 1" - 2"                               | 1 ps    |
| Válvula p/ lavatório e tanque         |         |
| 1"                                    | 4 ps    |
| Válvula p/ pia                        |         |
| 1"                                    | 1 ps    |
| PVC Esgoto                            |         |
| Curva 90 curta                        | 5 ps    |
| 40 mm                                 | 4 ps    |
| Joelho 45                             |         |
| 100 mm                                | 7 ps    |
| 40 mm                                 | 3 ps    |
| 50 mm                                 | 2 ps    |
| Joelho 90                             |         |
| 100 mm                                | 1 ps    |
| 50 mm                                 | 2 ps    |
| Joelho 90 Chavei p/ esgoto secundário |         |
| 40 mm - 1 1/2"                        | 4 ps    |
| Junção invertida                      |         |
| 100 mm x 50 mm                        | 1 ps    |
| Junção simples                        |         |
| 100 mm - 50 mm                        | 1 ps    |
| 100 mm - 100 mm                       | 4 ps    |
| 40 mm x 40 mm                         | 1 ps    |
| Luva simples                          |         |
| 100 mm                                | 16 ps   |
| 50 mm                                 | 3 ps    |
| Tubo rígido c/ ponta lisa             |         |
| 100 mm - 4"                           | 21,53 m |
| 40 mm - 4"                            | 5,88 m  |
| 50 mm - 2"                            | 13,94 m |
| Unidades de Tratamento                |         |
| Alça                                  |         |
| Ferro                                 | 1 ps    |
| Argamassa                             | 0,21 m³ |
| Bloco                                 | 0,21 m³ |
| PS                                    | 0,21 m³ |
| Concreto                              | 1,68 m³ |
| Tampa                                 | 1 ps    |
| Hiermetica                            | 1 ps    |
| Tijolo                                | 108 ps  |



PREFEITURA:

CBM

PROJETO :  
CÂMARA DE VEREDORES DE TABOÃO

FOLHA:  
01/01

LOCAL : AV. BENEDITO GONÇALVES DE PADUA, s/n, SETOR VISTA ALEGRE,  
FORTALEZA DO TABOÃO - TO

QUADRO DE ÁREAS:

RESPONSÁVEL TÉCNICO

ÁREA DO TERREO: VER ARQUITETÔNICO

DENISE CRISTINA DE OLIVEIRA LIMA  
ENGENHEIRA CIVIL  
CREA- TO 303044/D  
PROPRIETÁRIO (A):

ESQ: INDICADA DATA: 07/08/2019  
CÂMARA DE VEREDORES DE  
FORTALEZA DO TABOÃO  
CNPJ: 37.422.326/0001-17  
REPRESENTANTE LEGAL: Wilson Lopes Lourenço  
010.031.091.52

CONTEÚDO: PLANTA BAKA  
DETALHES  
LISTA DE MATERIAIS